

ANTIN RÉSIDENCES, VOTRE PARTENAIRE LOGEMENT SANTÉ EN ÎLE-DE-FRANCE

Rapport d'activité
2022



groupe **Arcade-vyv**



Résidence LA GRUE CENDRÉE
Bessancourt (95)

09/2023 - Document non contractuel - Antin Résidences SA de HLM au capital de 30 262 768 € - RCS Paris 315 518 803 - N° TVA intracommunautaire : FR 60 315 518 803 - Crédits architectes : Résidence Le Chêne rond © Studio d'Architecture Galliot Vannier (p. 1) - Résidence La Grue Cendrée © L'atelier B.L.M (p. 2) - Résidence Grand Écran © GOES-PERON S.A.S (p. 6, 25, 27) - Résidence Les Allées du Lac © LANCTUIT ARCHITECTES (p. 8, 9, 10, 11) - Résidence Tigery © LANCTUIT ARCHITECTES (p. 12, 13) - Résidence Les Toits de France © FORM' Architecture (p. 14, 15) - Résidence Villa Carnot © Maury & Associés Architectes (p. 17, 20) - Résidence François Villon © Descamps Arcature Paris (p. 21) - Résidence Vanikoro © LandScale Architecture (p. 24) - Résidence Les Bas Sablons © JOK ARCHITECTURE Koskas Jacques-Olivier (p. 24) - Résidence Bois d'Arcy © AGBF Architectes (p. 24) - Résidence l'Aubette © LandScale Architecture (p. 24) - Résidence Garden Symphony © Florian DHORMES Architectes (p. 24) - Résidence Villa Louis Blanc © ZUO Paris (p. 25) - Résidence Villa des Sources © A.A.U MASTRANDREAS (p. 25) - Résidence Bezons © Patrick HATEM (p. 25) - Résidence des Clos Collets © Arnaud DANIEL AGBF Architectes (p. 25) - Résidence du Chemin de Fer © Franck Bouvier Cabinet Bouvier & Associés (p. 25) - Résidence Saint-Denis © NR2C ARCHITECTURE (p. 25) - Crédits photo : © Axel Heise - © Margaux Rodrigues (p. 3, 28) - © Caterina Suzzi (p. 18) - © Photothèque Antin Résidences - iStock - AdobeStock - Conception-réalisation : agence Aire



Laurent Lorrillard
Directeur général
d'Antin Résidences

Sabine Bersani
Directrice générale adjointe
d'Antin Résidences

Houda Kamoun
Présidente exécutive
d'Arcade-VYV Promotion
Île-de-France

Édito

LAURENT LORRILLARD
Directeur général d'Antin Résidences

Depuis plusieurs années maintenant, **nous concevons le logement comme un déterminant essentiel de la santé des habitants.**

Nous sommes fiers de concrétiser cette conviction avec la livraison des premières résidences labellisées « Mon logement santé » en Île-de-France.

Pour les collectivités locales comme pour les habitants, ce label signifie que les résidences ont été conçues en intégrant le bien-être physique, mental et social de leurs occupants, au niveau du bâti comme des services associés.

La santé est aussi indissociable de la question environnementale. C'est pourquoi **nous accompagnons les communes sur le défi des transitions climatiques et écologiques.**

Le logement social doit rester un modèle à l'épreuve des crises qui bouleversent notre quotidien. En s'appuyant sur un écosystème Antin Résidences et groupe Arcade-VYV, **nous nous attachons à œuvrer pour un habitat protecteur, résilient, solidaire et résolument tourné vers l'avenir.**

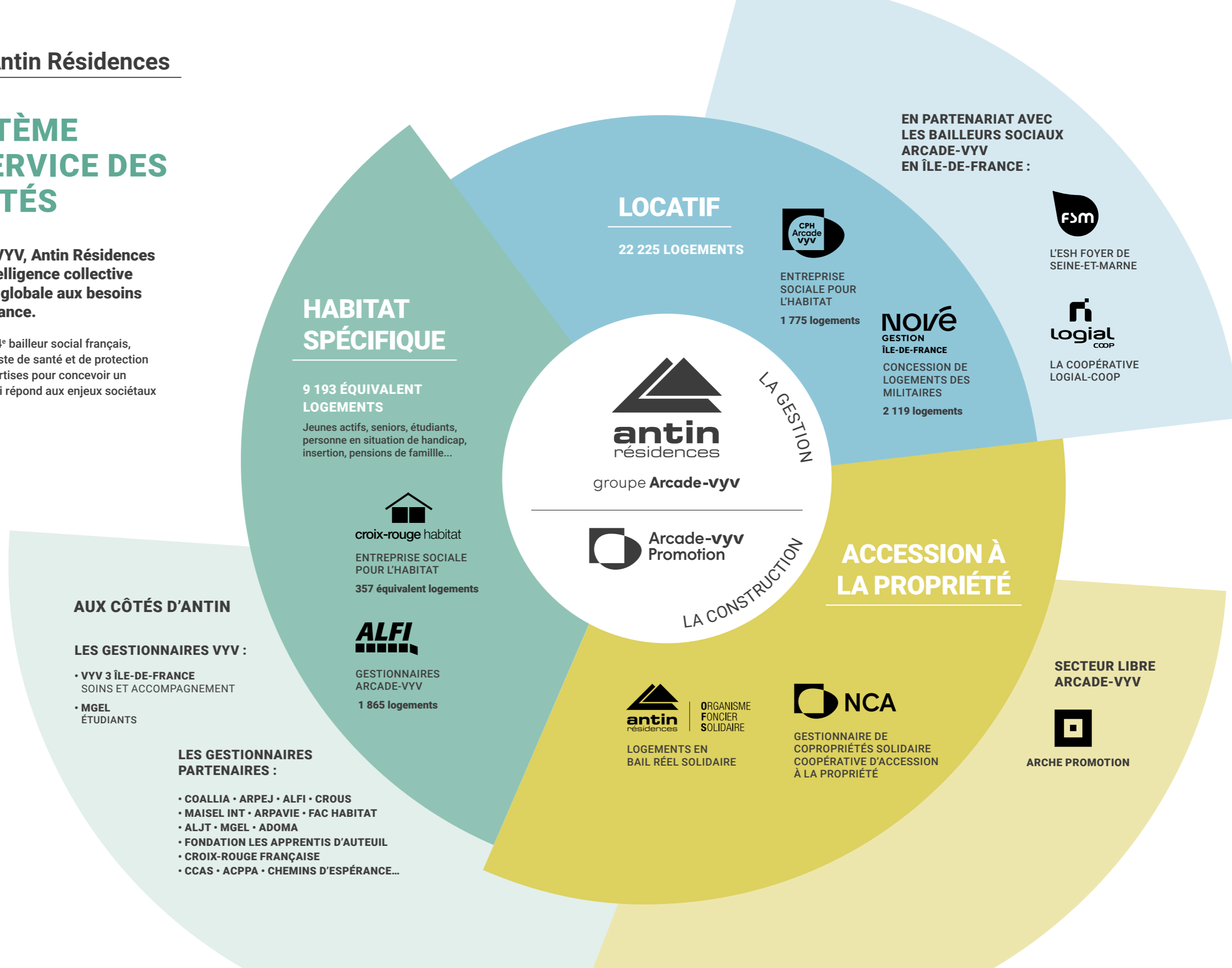
« Arcade-VYV Promotion est présent sur l'ensemble de l'habitat, qu'il soit locatif, en accession à la propriété ou en résidence spécialisée. Avec son principal associé, Antin Résidences, son réseau de gestionnaires et l'appui du Groupe VYV, nous partageons la même vision : celle d'un logement favorisant la santé et le bien-être des habitants. »

HOUDA KAMOUN
Présidente exécutive d'Arcade-VYV Promotion
Île-de-France

UN ÉCOSYSTÈME AGILE AU SERVICE DES COLLECTIVITÉS

Filiale du Groupe Arcade-VYV, Antin Résidences développe un réseau d'intelligence collective pour répondre de manière globale aux besoins de logements en Île-de-France.

En janvier 2019, le Groupe Arcade, 4^e bailleur social français, et le Groupe VYV, 1^{er} acteur mutualiste de santé et de protection sociale, ont uni leurs forces et expertises pour concevoir un modèle innovant d'habitat social qui répond aux enjeux sociétaux et environnementaux actuels.



LOCATIF

22 225 LOGEMENTS



ENTREPRISE SOCIALE POUR L'HABITAT

1 775 logements

EN PARTENARIAT AVEC LES BAILLEURS SOCIAUX ARCADE-VYV EN ÎLE-DE-FRANCE :



L'ESH FOYER DE SEINE-ET-MARNE



LA COOPÉRATIVE LOGIAL-COOP



GESTION ÎLE-DE-FRANCE

CONCESSION DE LOGEMENTS DES MILITAIRES

2 119 logements

HABITAT SPÉCIFIQUE

9 193 ÉQUIVALENT LOGEMENTS

Jeunes actifs, seniors, étudiants, personne en situation de handicap, insertion, pensions de famille...



croix-rouge habitat

ENTREPRISE SOCIALE POUR L'HABITAT

357 équivalent logements



GESTIONNAIRES ARCADE-VYV

1 865 logements

AUX CÔTÉS D'ANTIN

LES GESTIONNAIRES VYV :

- VYV 3 ÎLE-DE-FRANCE SOINS ET ACCOMPAGNEMENT
- MGEL ÉTUDIANTS

LES GESTIONNAIRES PARTENAIRES :

- COALLIA • ARPEJ • ALFI • CROUS
- MAISEL INT • ARPAVIE • FAC HABITAT
- ALJT • MGEL • ADOMA
- FONDATION LES APPRENTIS D'AUTEUIL
- CROIX-ROUGE FRANÇAISE
- CCAS • ACPPA • CHEMINS D'ESPÉRANCE...

LA GESTION

LA CONSTRUCTION

ACCESSION À LA PROPRIÉTÉ



Arcade-VYV Promotion



LOGEMENTS EN BAIL RÉEL SOLIDAIRE

ORGANISME FONCIER SOLIDAIRE



GESTIONNAIRE DE COPROPRIÉTÉS SOLIDAIRE COOPÉRATIVE D'ACCESSION À LA PROPRIÉTÉ

SECTEUR LIBRE ARCADE-VYV



ARCHE PROMOTION

Bienvenue chez Antin Résidences

DES SOLUTIONS D'HABITAT POUR TOUS



Résidence GRAND ÉCRAN
Ormesson-sur-Marne (94)

Le logement locatif pour répondre à la forte demande en Île-de-France

Antin Résidences œuvre aux côtés des collectivités locales pour apporter des solutions de logements qui préservent la mixité sociale, améliorent la qualité du cadre de vie des habitants et offrent un accompagnement adapté tout au long des parcours de vie.

En 2022, Antin Résidences a livré plus de 550 logements locatifs sociaux, et est actuellement propriétaire ou gestionnaire de 22 225 logements locatifs sociaux répartis sur 192 communes.

L'habitat spécifique pour répondre à toutes les situations de vie

Le parc d'Antin Résidences compte plus de 10 000 logements pour les jeunes, les seniors, les personnes en situation de fragilité ou de handicap.

Avec ses partenaires spécialisés, Antin Résidences construit chaque année plus d'une centaine de logements spécifiques : des résidences étudiantes, sociales pour jeunes actifs, des établissements d'hébergement pour les personnes âgées qui ne souhaitent ou ne peuvent plus se maintenir à leur domicile (RASA, EHPAD), des résidences pour personnes en difficulté psychique, ou encore pour des adultes présentant un trouble du spectre autistique, etc.



L'accession sociale pour permettre à tous de devenir propriétaire

Arcade-VYV Promotion Île-de-France développe pour Antin Résidences des dispositifs d'accession sociale à la propriété. Ils permettent aux ménages sous plafond de ressources d'acquérir un logement neuf dans des zones tendues, par le biais de trois dispositifs sécurisés : l'accession sociale classique, le PSLA (location-accession) et le bail réel solidaire (BRS).

La société livre chaque année près de 300 logements en accession sociale à la propriété.



Leader francilien du bail réel solidaire (BRS)

Depuis l'agrément de son propre organisme foncier solidaire (OFS) en 2020, Antin Résidences développe cette solution particulièrement adaptée aux ménages avec des ressources médianes et permettant de limiter la spéculation immobilière en Île-de-France. Les accédants acquièrent uniquement le bâti et s'acquittent d'une redevance mensuelle pour l'occupation et la jouissance du terrain, dont l'OFS conserve la propriété.

En 2023, 11 opérations sont traitées par les équipes d'Arcade-VYV Promotion.



AMÉLIORER LA VIE PAR L'HABITAT AVEC LE LABEL « MON LOGEMENT SANTÉ »



En mars 2022, le Groupe VYV et le Groupe Arcade-VYV ont lancé le label « Mon logement santé », pour garantir un habitat favorable à la santé de ses occupants.



Nudges pour inciter à utiliser les escaliers

Un label innovant conçu avec des experts du logement et de la santé

Le label permet d'activer les bons leviers pour favoriser la santé des personnes en offrant des solutions concrètes aux problématiques majeures telles que la sédentarité, l'isolement, les fortes chaleurs, l'augmentation des allergies et des maladies respiratoires.

Il repose sur un référentiel de 40 engagements, dont 10 engagements socles et obligatoires qui agissent de manière opérationnelle sur 3 aspects : la performance du bâti des logements, la qualité des services apportés et le lien social renforcé entre les habitants.

Il s'agit d'intégrer des critères du référentiel dès la phase de conception des bâtiments : le choix des matériaux, le confort acoustique et thermique, l'accessibilité des personnes à mobilité réduite...

Selon l'OMS, la santé est un état de bien-être physique, psychique ou social. C'est une approche positive et globale (...) qui prend en compte tout l'environnement de la personne. À ce titre, le logement est un déterminant de santé, tout comme l'accès à l'emploi, l'éducation, l'alimentation ou le sport.

Résidence LES ALLÉES DU LAC
Voisins-le-Bretonneux (78)



10 engagements obligatoires pour agir sur le bâti, les services et le lien social

- **L'intégration de la qualité de l'air intérieur** dès la conception dans le choix des matériaux et des équipements du logement
- **L'incitation à la pratique d'activités physiques** pour tous les âges via des espaces ou des solutions
- **Une information santé** de qualité et adaptée
- **Un service de téléconseil santé** 24h/24 et 7j/7
- **Des logements accessibles** aux personnes à mobilité réduite (au moins 50%)
- **Des espaces** facilement aménageables pour la téléactivité
- **Des animations collectives** et un accès à des réseaux de voisinage solidaire
- **Un environnement sécurisant** pour accéder et évoluer dans le logement
- **Le confort d'été** dès la conception en utilisant des principes bioclimatiques
- **L'accompagnement des habitants** dans la végétalisation de leur logement

D'ici 2025, Antin Résidences s'engage à labelliser 50% de ses logements neufs.

L'objectif à l'horizon 2033 est de construire entre 3 000 et 6 000 logements labellisés « Mon logement santé ».



Le logement santé

GENEVIÈVE CONSTANTIN

Architecte, Agence Lanctuit architectes

Les engagements portés par le label vont au-delà de ce que nous impose le cadre réglementaire. Nous les intégrons dès le premier coup de crayon. Chaque projet labellisé nous invite à innover pour apporter des réponses architecturales adaptées. Et c'est ce qui nous motive quand nous collaborons avec un bailleur social comme Antin Résidences : nous allons plus loin pour améliorer le bien-être des résidents et insuffler la vie dans tous les espaces. »



Résidence LES ALLÉES DU LAC
Voisins-le-Bretonneux (78)



Les caractéristiques de la résidence :

- 47 logements locatifs sociaux
- 34 logements en accession sociale
- 14 logements en PSLA
- Résidence inclusive et intergénérationnelle
- 100% des logements accessibles aux personnes à mobilité réduite
- Jardins partagés et salle commune de 108 m²
- Appartements traversants avec balcons



LA 1^{ère} RÉSIDENCE LABELLISÉE : « LES ALLÉES DU LAC »

VOISINS-LE-BRETONNEUX (78)
LIVRÉE EN MAI 2023



Remise des clés aux 1^{ers} locataires

La ville a souhaité créer un lieu de vie qui facilite le vivre-ensemble à tous les âges, pour répondre notamment aux défis posés par le vieillissement de sa population et la baisse du pouvoir d'achat.

Pour assurer un cadre de vie épanouissant, faciliter les rencontres et promouvoir les activités intergénérationnelles, Antin Résidences s'est rapproché de **Récipro-Cité**, société d'ingénierie du « vivre-ensemble » qui porte les valeurs de l'économie sociale et solidaire. **Elle anime et développe des liens de voisinage avec les partenaires locaux** : le centre communal d'action sociale, les associations, etc. Un animateur dédié est chargé de coconstruire un projet de vie partagée avec les habitants en orchestrant des animations au sein de l'espace collectif au cœur de la résidence.

Une réflexion importante a également été menée sur les espaces extérieurs, pour **inciter les locataires à sortir de chez eux et pratiquer des activités physiques**. Le cœur d'îlot de la résidence est entièrement végétalisé, traversant et dédié aux circulations douces (piétons, cyclistes, poussettes...).

Ce projet innovant a bénéficié des aides du Conseil départemental des Yvelines dans le cadre d'un appel à manifestation d'intérêt sur l'habitat inclusif. Remarquable par la réflexion menée autour de l'habitat inclusif et la dimension intergénérationnelle, **il constitue, pour Antin Résidences, une référence en la matière.**



UNE DEUXIÈME RÉSIDENCE LABELLIÉE : « LES CAMÉLIAS »

TIGERY (91)
LIVRAISON PRÉVUE
EN DÉCEMBRE 2023



Cette nouvelle résidence intergénérationnelle se caractérisera par un parfait équilibre de mixité de population entre seniors, jeunes et familles.

Pour la commune, l'enjeu était de **concevoir un lieu de vie qui favorise des relations sociales harmonieuses entre toutes les générations** et qui s'adapte à leurs différents besoins. La labellisation du projet a offert des garanties supplémentaires allant dans ce sens.

Pour renforcer le lien social entre les locataires, des espaces communs seront mis à leur disposition (salle commune climatisée, potager participatif, verger pédagogique, etc.). Ils permettront la mise en place d'activités et de services pour favoriser la prévention santé et l'animation de la résidence.

Ce panel de services apporté par Antin Résidences et le Groupe Arcade-VYV est essentiel pour la commune qui souhaite conserver son esprit « village » et créer des liens de solidarité entre les habitants.

Pour le bien-être des plus âgés, les logements seniors seront équipés de barres d'appui, de bacs à douches extra-plats et de volets roulants électriques.

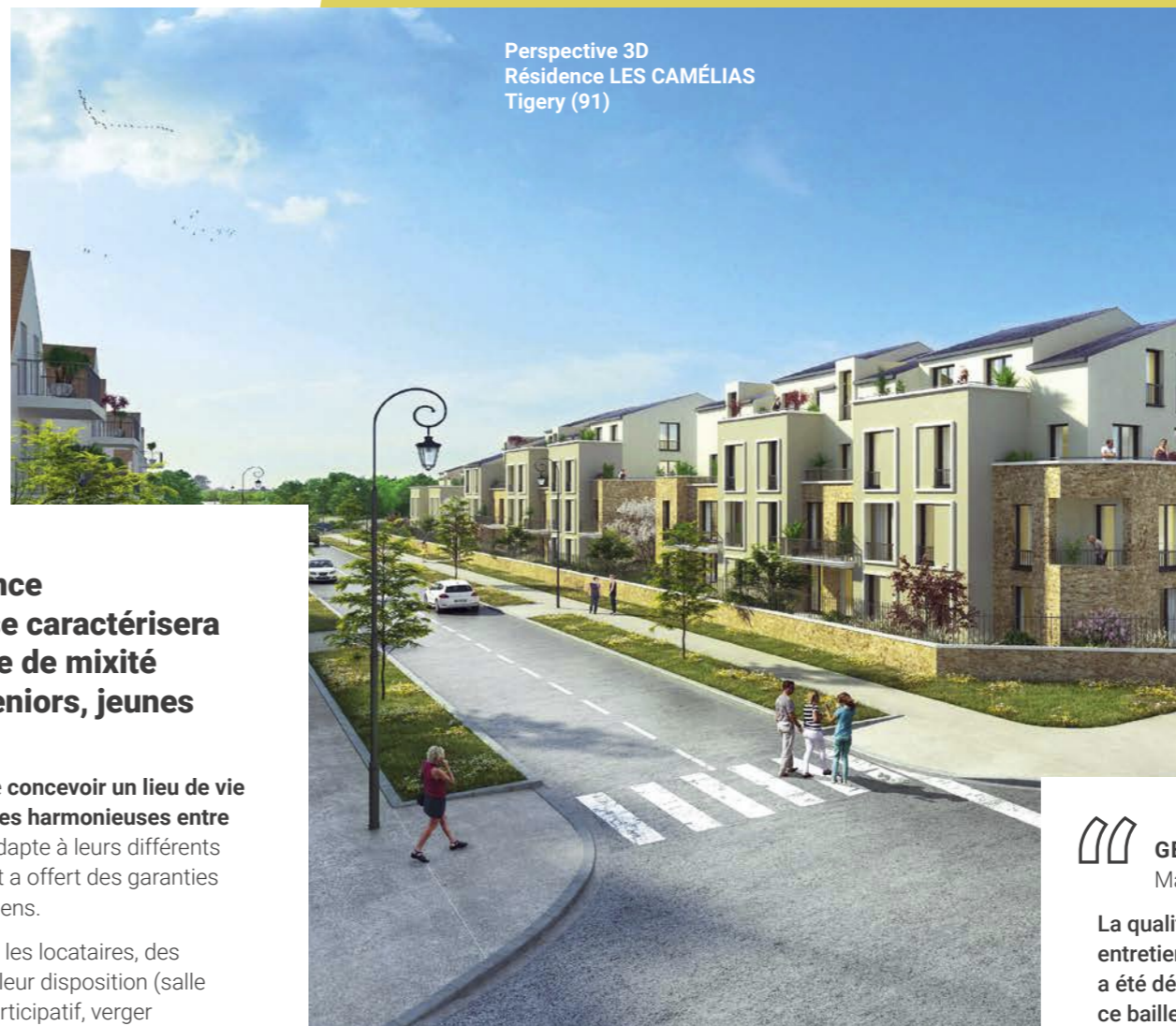
Enfin, des escaliers ouverts, une signalisation renforcée incitant positivement à modifier les comportements du quotidien (nudges) et un parcours de santé permettront de **lutter contre la sédentarité et de faciliter les déplacements à tout âge.**



Les caractéristiques de la résidence :



- 90 logements locatifs sociaux
- Résidence intergénérationnelle
- Conception bioclimatique, végétalisation des espaces
- Accessibilité PMR, accès sécurisé aux logements
- Qualité de l'air, confort acoustique, apport de lumière naturelle maximisé et adapté en toute saison.



DR KARIM OULD-KACI

Conseiller Santé du Groupe VYV ;
Directeur général de la fondation d'entreprise MGEN pour la santé publique

La force du label est d'appréhender le logement sur un territoire donné et de prendre en compte ses spécificités afin d'apporter des solutions concrètes pour la santé globale et le bien-être des résidents (physique, mental et social).

Les collectivités ont un intérêt majeur à s'inscrire dans cette démarche. C'est un outil de prévention santé unique au service de l'égalité sociale. C'est aussi un levier d'action qui crée des ponts avec les autres secteurs et politiques publiques territoriales contribuant à la santé : les stratégies de lutte contre le réchauffement climatique, les transports et la mobilité, la cohésion sociale, etc. »



GERMAIN DUPONT

Maire de Tigery

La qualité des relations que la ville de Tigery entretient avec Antin Résidences depuis des années a été déterminante dans le choix de travailler avec ce bailleur social. C'est un partenaire de confiance investi dans la gestion quotidienne de son parc locatif.

L'enjeu de ce projet, c'est de rendre concret le « vivre-ensemble », faire en sorte que cela fonctionne. La valeur ajoutée du label est précisément de renforcer le lien social au sein et autour de la résidence, notamment grâce aux services apportés par le Groupe Arcade-VYV. »



Pose de la 1^{ère} pierre - Tigery (91)



Plan des escaliers ouverts

ACCOMPAGNER TOUS LES PARCOURS DE VIE

Un habitat plus inclusif pour permettre aux personnes les plus fragiles de vivre et de vieillir chez elles

L'habitat inclusif est un habitat dédié aux **personnes de plus de 65 ans ou en situation de handicap**, dans lequel le lien social est favorisé grâce à un projet de vie sociale et partagée.

En étant « accompagné et inséré dans la vie locale », notamment grâce à la proximité des transports, des commerces et des services administratifs de santé, l'habitat inclusif permet à ces personnes de vivre chez elles **sans être isolées, dans un environnement adapté, sécurisé, offrant des espaces de vie individuels et des espaces communs propices à la convivialité**. Il constitue une alternative aux résidences spécifiques telles que les EHPAD ou les hébergements médico-sociaux.

Antin Résidences est engagé dans le développement de ce nouveau type d'habitat et a déjà obtenu le financement de plusieurs projets. Les subventions, octroyées par les conseils départementaux, permettent **la construction ou la réalisation de travaux pour réhabiliter ou adapter des espaces communs** (cuisine, jardin, domotique, éclairage...).



Résidence LES TOITS DE FRANCE
Le Pré Saint-Gervais (93)
1er projet d'habitat inclusif

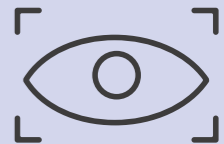


Fête des voisins
Résidence LES TOITS DE FRANCE

Groupe d'habitants du projet d'habitat inclusif



Laurent Baron
Maire du Pré Saint-Gervais



Bien vieillir au Pré Saint-Gervais (93) La résidence « LES TOITS DE FRANCE »

En avril 2023, le 1^{er} projet d'habitat inclusif d'Antin Résidences a été inauguré au Pré Saint-Gervais, au sein de la résidence « Les Toits de France ». Bâti avec la ville du Pré Saint-Gervais, les habitants du groupe projet, l'association France Parkinson, l'association Alfi (groupe Arcade-VYV) et VYV3 Île-de-France, il a associé 11 locataires de plus de 65 ans à la construction de leur projet de vie sociale et partagée.

Ainsi, **les volontaires ont pu participer à la définition des principes de leur vie commune, du programme d'animations collectives** ou encore au choix des aménagements nécessaires pour l'adaptation et l'accessibilité des logements.

Pour la mise en place, un animateur a été recruté et deux espaces ont été mobilisés pour les activités partagées (atelier de prévention des chutes, cours de yoga, chi gong...) et les activités intergénérationnelles.

Prochainement, 2 logements seront attribués à des locataires atteints de la maladie de Parkinson.

Ce projet a bénéficié des aides du Conseil départemental de Seine-Saint-Denis dans le cadre d'un appel à manifestation d'intérêt sur l'habitat inclusif.

JACQUES WOLFROM
Directeur général du Groupe Arcade-VYV

L'habitat inclusif permet aux seniors et aux personnes en situation de handicap de vivre chez elles sans être seules en organisant une **solidarité de type familial dans des logements aménagés, sécurisés en services, ouverts sur l'extérieur et regroupés en unités de petite taille**.

Grâce à l'expertise du Groupe VYV et de son réseau de partenaires, toutes les entités du Groupe, dont Antin Résidences, peuvent accompagner les habitants et les collectivités dans leur projet d'habitat inclusif. »

Rétrospective 2022

OFFRIR AUX HABITANTS DES SERVICES DÉDIÉS À LEUR SANTÉ

3 nouveaux services santé développés par le Groupe Arcade-VYV en 2022

Déjà testée dans quelques résidences et prochainement accessible à l'ensemble des locataires du parc d'Antin Résidences, cette offre de services **sensibilisera les habitants à des problématiques de santé et les soutiendra dans leurs préoccupations quotidiennes.**



Une Assurance Habitation Solidaire

Cette **assurance multirisques habitation** propose des tarifs préférentiels à tous les locataires, sans condition de ressources, et **facilite ainsi l'accès de l'ensemble des foyers à une meilleure protection pour leur logement.** Cela permet de limiter la dégradation des logements en cas de sinistre et participe à la prévention des risques santé en luttant contre l'insalubrité.



Un service de « Téléconseil »

Pris en charge par Antin Résidences, ce **service d'accueil téléphonique gratuit et confidentiel est accessible à tous les habitants, 24h/24 et 7j/7.** Il leur permet d'obtenir un premier niveau de réponse ou une aide à l'orientation pour un problème de santé, un soutien psychologique, des appels de convivialité, un accompagnement social ou des informations pratiques telles que des conseils pour apprendre à gérer son budget ou encore bien s'assurer.

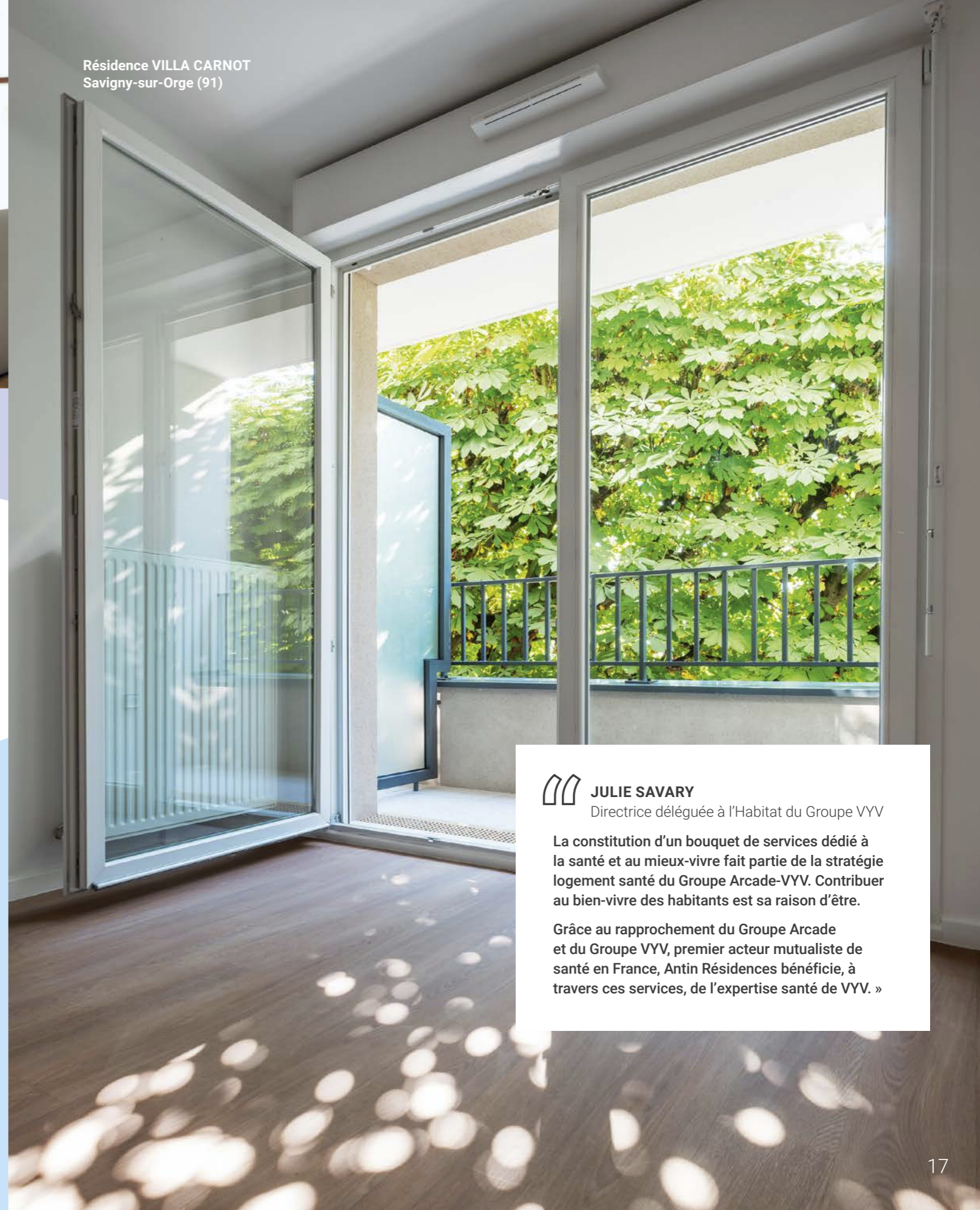


Extrait du livret d'accueil remis aux nouveaux locataires des résidences labélisées

Une information Santé

Élaborées par les experts santé du Groupe VYV, ces informations sont diffusées directement et gratuitement auprès des locataires et prodiguent **de nombreux conseils : sport, santé, écogestes, alimentation saine...**

Résidence VILLA CARNOT
Savigny-sur-Orge (91)



JULIE SAVARY

Directrice déléguée à l'Habitat du Groupe VYV

La constitution d'un bouquet de services dédié à la santé et au mieux-vivre fait partie de la stratégie logement santé du Groupe Arcade-VYV. Contribuer au bien-vivre des habitants est sa raison d'être.

Grâce au rapprochement du Groupe Arcade et du Groupe VYV, premier acteur mutualiste de santé en France, Antin Résidences bénéficie, à travers ces services, de l'expertise santé de VYV. »

Rétrospective 2022



Animation « Art et culture urbaine »
Résidence JEAN PERRIN - Sevran (93)

Jardin de l'Amitié
Résidence JEAN ZAY - Fontenay-sous-Bois (94)



Le Fonds d'initiatives locataires (FIL)

Chaque année, Antin Résidences lance un appel à projets auprès de ses locataires, financé dans le cadre de son Fonds d'initiatives locataires. En 2022, **18 projets ont été sélectionnés** : sessions d'aide aux devoirs, ateliers de permaculture, ludothèque, tournoi de football intergénérationnel, etc. Ces actions collectives et de partage, à l'initiative des habitants, contribuent à **promouvoir un cadre de vie épanouissant et à renforcer le lien social au sein des résidences.**



Affiche du Festival « Regard Neuf 3 » 2023



Photo gagnante du concours « Clic ta résidence » 2022

CRÉER DU LIEN AU SEIN DES RÉSIDENCES

Un service de développement social et urbain (DSU) dédié à l'animation des résidences

Plus que jamais en 2022, le DSU (DSU = développement social urbain) s'est mobilisé au service du vivre-ensemble et du dynamisme des territoires. **55 animations ont été mises en œuvre** : des ateliers de sensibilisation au réemploi et à la gestion des déchets, la création de jardins partagés, le projet photo « Clic ta résidence », des ateliers « do it yourself » ou encore des chantiers d'insertion qui permettent à de jeunes adultes de se réapproprier leur lieu de vie en contribuant à sa remise en état.

En 2023, Antin Résidences a participé pour la 1^{re} fois au **Festival Regard Neuf 3** en Seine-Saint-Denis, lors de sa 3^e édition.

Ce festival met à l'honneur la création artistique au cœur des résidences du 93. Un rendez-vous qui vise à valoriser les HLM et leurs habitants.



Affiche du concours photo « Clic ta résidence » 2023

Résidence CARNOT
Savigny-sur-Orge (91)



CONSTRUIRE ET AMÉLIORER L'HABITAT DANS LE RESPECT DE L'ENVIRONNEMENT

3 objectifs prioritaires dans un contexte d'urgence climatique et de crise énergétique :

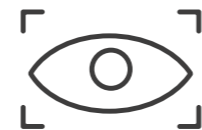
La limitation des émissions de gaz à effet de serre des logements, la lutte contre la précarité énergétique et le confort des habitants.

Pour réduire l'impact carbone des nouveaux logements et des chantiers, Antin Résidences privilégie par exemple : le réemploi, la gestion des poussières, les matériaux biosourcés, le traitement des eaux de pluie, la création d'îlots de fraîcheur pour le confort d'été et les équipements hydroéconomes.

Les constructions neuves sont toutes certifiées NF Habitat HQE et affichent un diagnostic de performance énergétique (DPE) de classe A ou B.

La politique de réhabilitation est également ambitieuse avec plus de 24 millions d'euros investis en 2022 pour rénover le parc existant.

L'enjeu est de concilier la préservation des qualités architecturales du patrimoine et l'amélioration continue de la performance thermique des bâtiments, associée au confort du logement.



Perspective 3D
Résidence FRANÇOIS VILLON
Trappes (78)



L'amélioration de la performance énergétique à Trappes (78) La résidence FRANÇOIS VILLON

Construit en 1984, cet ensemble immobilier de 41 logements affichait une mauvaise performance énergétique. **Pour diminuer la consommation et améliorer le confort thermique** des logements et des parties communes, Antin Résidences a démarré en 2022 un programme de réhabilitation pour un montant total de 2 millions d'euros.

Les travaux, réalisés en milieu occupé, concernent notamment l'isolation thermique des façades, l'étanchéité des toitures-terrasses, le remplacement des menuiseries, le remplacement des radiateurs par des équipements à régulation intelligente, ainsi que la réfection des sanitaires. **Cette opération permettra de faire évoluer l'étiquette énergie de F à D.**



UNE GESTION PERSONNALISÉE POUR LE MINISTÈRE DES ARMÉES ET LA CROIX-ROUGE

Antin Résidences gère et entretient un parc locatif diversifié pour son propre compte ou en mandat de gestion.



NOVÉ
GESTION
ÎLE-DE-FRANCE

La gestion des logements du Ministère des Armées avec Nové Gestion Île-de-France

En 2022, le groupement constitué par Arcade-VYV et Eiffage a remporté l'appel d'offres du **1^{er} contrat de concession pour la gestion du parc de logements du Ministère des Armées**, soit environ 9 000 logements pour les militaires et leurs familles (15 000 logements en fin de concession).

2 structures ont été créées à cette occasion : Nové pour piloter le contrat qui a débuté au 1^{er} janvier 2023 et Nové Gestion, sa société de coordination, constituée de 6 ESH partenaires pour la gestion opérationnelle des logements.

Nové Gestion Île-de-France est l'entité créée par Antin Résidences pour assurer les missions de gestion locative et d'entretien du parc en Île-de-France (environ 2 000 logements) via une agence inaugurée en 2022 à Issy-les-Moulineaux.

Hôtel des Invalides Paris (75)

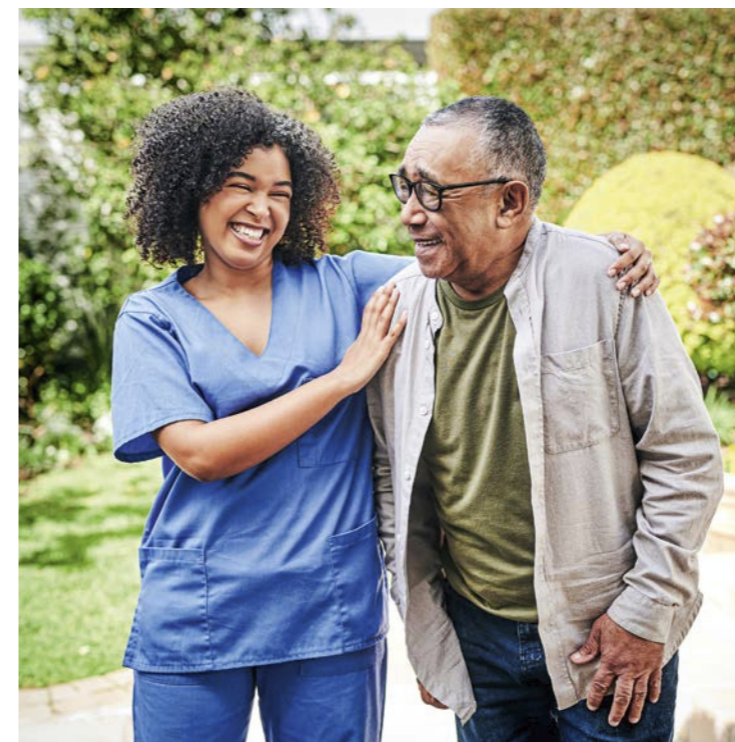


Inauguration de l'agence Nové Gestion Île-de-France

JÉRÔME PUELL

Directeur général de Nové

Pour sa mission de gestion locative et patrimoniale des logements des militaires, des personnels civils, et leurs familles en Île-de-France, Nové Gestion peut s'appuyer sur l'expertise métiers d'Antin Résidences, son ancrage local et le dynamisme de ses équipes. »



GUY BERNFELD

Président de Croix-Rouge Habitat

Le Groupe Arcade-VYV, c'est une vision santé du logement et un savoir-faire en termes de construction d'habitat adapté. La Croix-Rouge française, c'est une grande organisation humanitaire, qui sait accompagner les personnes fragilisées, les victimes d'exclusion sociale.

La collaboration des deux est vertueuse, au service de l'intérêt général, et enrichissante pour la culture des deux groupes.»



EHPAD
Croix-Rouge Habitat - 90 lits
Sarcelles (95)



La gestion des établissements d'hébergement Croix-Rouge

En 2022, Croix-Rouge Habitat a fêté ses 5 ans. Née de l'alliance entre la Croix-Rouge française et le Groupe Arcade-VYV, via Antin Résidences, elle est spécialisée dans **la production et la gestion de logements en faveur des publics les plus vulnérables**.

Antin Résidences gère actuellement 13 établissements, soit 835 places en mandat de gestion pour le compte de la Croix-Rouge française : **foyers d'accueil médicalisés (FAM), instituts médico-éducatifs (IME), ou centres d'hébergements et de réinsertion sociale (CHRS)**. D'ici 2026, Croix-Rouge Habitat poursuivra son action en réalisant 69 programmes pour 4 136 places sur l'ensemble du territoire national.



PANORAMA DES RÉALISATIONS



Résidence VANIKORO
Elancourt (78)
24 logements



Résidence ALFI
Bois-d'Arcy (78)
32 logements



Résidence VILLA LOUIS BLANC
La Varenne Saint-Hilaire (94)
19 logements



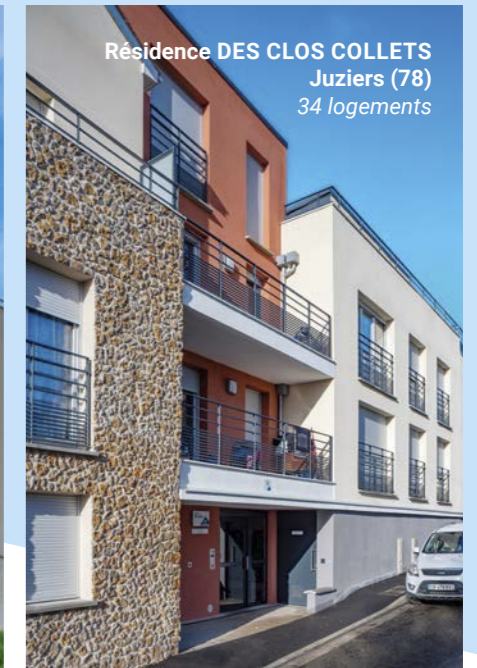
Résidence ARPEJ
Bezons (95)
167 logements



Résidence L'AUBETTE
Linas (91)
52 logements



Résidence GRAND ÉCRAN
Ormesson-sur-Marne (94)
22 logements



Résidence DES CLOS COLLETS
Juziers (78)
34 logements



Résidence LES BAS SABLONS
Linas (91)
21 logements



Résidence GARDEN SYMPHONY
Savigny-sur-Orge (91)
49 logements



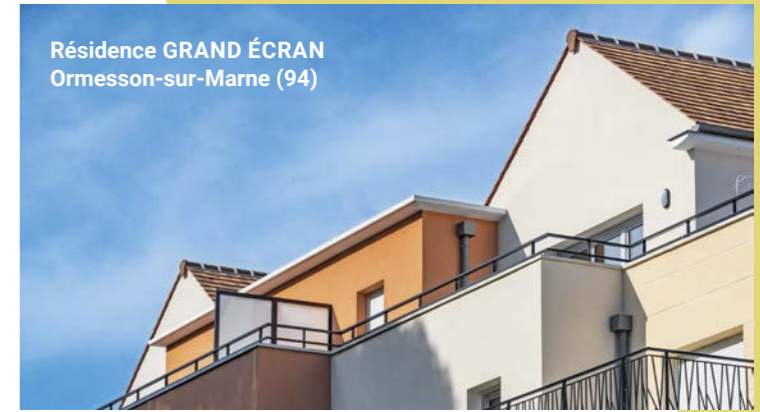
Résidence VILLA DES SOURCES
Guyancourt (78)
25 logements



Résidence MGEL
Saint-Denis (93)
45 logements



Résidence DU CHEMIN DE FER
Villepinte (93)
27 logements



Patrimoine

Organisation territoriale d'Antin Résidences

**Siège social
et Direction de l'habitat
spécifique**
59, rue de Provence
75439 Paris Cedex 09

**Direction Territoriale Nord IDF
60 - 93 - 95**
244, avenue du Président-Wilson
93210 La Plaine-Saint-Denis

**Direction Territoriale Est IDF
75 - 77 - 94**
33, rue Defrance
94307 Vincennes Cedex

**Direction Territoriale Ouest IDF
78 - 91 - 92**
14, avenue Gustave-Eiffel
78180 Montigny-le-Bretonneux

Antenne d'Évry
411, square Jacques-Prévert
91000 Évry

Répartition des logements par départements

NOMBRE DE LOGEMENTS LOCATIFS SOCIAUX

DIRECTION TERRITORIALE EST ÎLE-DE-FRANCE	Paris - 75	1 155
	Seine-et-Marne - 77	2 331
7 274 logements	Val-de-Marne - 94	3 788
DIRECTION TERRITORIALE NORD ÎLE-DE-FRANCE	Seine-Saint-Denis - 93	4 438
	Val-d'Oise - 95	2 441
6 907 logements	Oise - 60	28
DIRECTION TERRITORIALE OUEST ÎLE-DE-FRANCE	Yvelines - 78	3 890
	Essonne - 91	3 462
8 044 logements	Hauts-de-Seine - 92	692

Total 22 225

NOMBRE D'ÉQUIVALENT LOGEMENTS DE L'HABITAT SPÉCIFIQUE

	Paris - 75	801
	Seine-et-Marne - 77	1 243
	Val-de-Marne - 94	1 321
DIRECTION DE L'HABITAT SPÉCIFIQUE*	Seine-Saint-Denis - 93	1 395
	Val-d'Oise - 95	695
9 193 logements	Yvelines - 78	1 736
	Essonne - 91	1 319
	Hauts-de-Seine - 92	391
	Loiret - 45	292

* La Direction de l'habitat spécifique gère également 13 établissements représentant 357 équivalent logements pour le compte de Croix-Rouge Habitat sur l'ensemble du territoire national.

Chiffres-clés 2022

31 418
logements
et équivalent
logements



22 225
logements locatifs
sociaux dans
446 résidences, y compris
en mandat de gestion

9 193
équivalent logements
en habitat spécifique
dans 110 résidences, y compris
en mandat de gestion

LOGEMENTS

52 365
résidents



1 259
baux signés

5,53%
taux de rotation

**Vacance des logements
limitée à 1,41%** du
quittancement

ACCESSION SOCIALE

261
logements réservés

200
logements livrés



CONSTRUCTION

350
logements locatifs
neufs livrés



273
logements locatifs sociaux
et 77 équivalent logements
en habitat spécifique

1 572
logements en étude

RÉHABILITATION

1 087
logements réhabilités



1 076
logements en cours
de réhabilitation

24,6
millions d'euros
investis dans la réhabilitation,
la résidentialisation et
l'amélioration des logements

ACCOMPAGNEMENT SENIORS

163
logements
adaptés



117
diagnostics d'ergothérapie
dans le cadre du projet
« Maintien à domicile »

BAIL RÉEL SOLIDAIRE (BRS)

11
opérations en cours
en Île-de-France



ANTIN RÉSIDENCES



Laurent Lorrillard

Directeur général
laurent.lorrillard@antin-residences.fr
Assistante : 01 49 95 38 02



Sabine Bersani

Directrice générale adjointe
sabine.bersani@antin-residences.fr
06 32 54 98 85



Justine Genies

Directrice territoriale
Ouest Île-de-France (78/91/92)
justine.genies@antin-residences.fr
06 60 34 12 18



Héléne Gunerhan

Directrice territoriale
Nord Île-de-France (93/95/60)
helene.gunerhan@antin-residences.fr
06 31 21 27 59



Johann Danet

Directeur territorial
Est Île-de-France (75/77/94)
johann.danet@antin-residences.fr
06 47 13 33 35



Héléne Quenouille

Directrice de l'habitat spécifique
helene.quenouille@antin-residences.fr
07 61 49 34 85

Contacts

ARCADE-VYV PROMOTION ÎLE-DE-FRANCE



Houda Kamoun

Présidente exécutive
houda.kamoun@arcadevyvpromotion.fr
07 60 45 99 08



Tony Da Silva

Directeur de la promotion
tony.dasilva@arcadevyvpromotion.fr
06 76 62 76 64

